

とねしん

特別金利 キャンペーン

教育応援キャンペーン

【お取扱期間】平成28年5月9日(月)～平成28年11月4日(金)

(キャンペーン適用条件)

キャンペーン期間中にお借入れし、かつ以下のいずれかに該当する方が対象となります。

- 当金庫で「カードローン」または「とねしんきゃつする」のご契約のある方、もしくは同時にお申込みいただける方。
- 当金庫で「しんきんVISAカード」「しんきんJCBカード」「セゾン・アメリカン・エクスプレス・カード」何れかのご契約のある方、もしくは同時にお申込みいただける方。

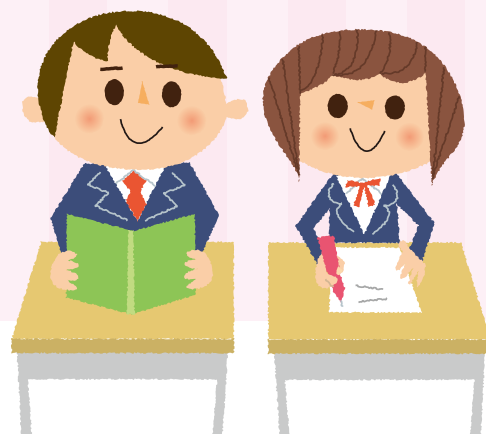
通常金利 年4.85%(変動金利・保証料含む)

↓
キャンペーン金利

(変動金利・保証料含む)

年 **3.25%**

最長16年まで
ご融資可能！



さらに、ぐんまちよい得パスポートをご提示できる方(含ご家族) ▲0.25%

年 **3.00%**
(変動金利・保証料含む)

POINT

入学金や授業料をはじめ、教材費や下宿費用、留学費用や借換資金にもご利用いただけます。

ご利用いただける方	<ul style="list-style-type: none"> ●ご本人またはご本人の子弟、孫、被扶養親族が学校(教育施設)に入学を予定されている方、あるいは在学中の方 ●年齢が満20歳以上の方 ●安定継続した収入がある方 ●当金庫の営業地区内に居住あるいは勤務されている方 ●(一社)しんきん保証基金の保証が得られる方 	必要書類	<ul style="list-style-type: none"> ●本人確認書類(運転免許証。取得していない場合はパスポート・健康保険証・顔写真付住民基本台帳カード・運転経歴証明書のいずれか。) ●年収確認書類(公的所得証明書・源泉徴収票・確定申告書控)申込金額100万円以下は不要 ●資金使途確認書類(見積書・注文書・請求書等)
お使いみち	学校(教育施設)に入学または在学するために必要な資金 ①幼稚園から大学、大学院(法科大学院含む)、専門学校、各種学校、予備校などの学校納付金(受験料・入学金・授業料・設備費など) ②教材費、下宿費用、引越費用、受験費用、交通費等の付帯費用(100万円以内) ③留学費用 ④教育関連資金の借換資金	その他	<ul style="list-style-type: none"> ●ご融資利率は当金庫の定める短期プライムレートを基準に変動します。短期プライムレートの変動があった場合、変更後のお借入利率の適用開始日は、基準日の翌月の最初に到来する利息支払日または約定返済日の翌日になります。 ●本キャンペーンは金利情勢等により、随時見直しまたは中止する場合がございます。 ●ご利用に際しましては、事前に所定の審査をさせていただきます。審査結果によっては、ご希望に添えない場合がございますのであらかじめご了承ください。 ●ご融資時に融資用紙代として540円(税込)お支払いいただきます。また繰り上げ返済手数料、条件変更手数料等のお客さまにお支払いいただく手数料については、窓口「融資関係手数料一覧」をご用意していますので、お気軽にご覧ください。 ●毎月の返済金額や保証料等については各店窓口にて試算いたしますので、お気軽にお問い合わせください。 ●くわしくは、お近くのとねしん窓口にご商品の「説明書」をご用意していますので、お気軽にご覧ください。
ご融資金額	1,000万円以内(1万円単位)		
ご融資期間	3ヵ月以上16年以内(元金返済据置は卒業予定月まで)		
ご返済方法	毎月元利均等返済とし、ボーナス月増額返済もできます。(ボーナス返済部分の元金は、お借入金額の50%までとなります。)		
保証料	金利に含まれます。		
担保・保証人	(一社)しんきん保証基金が保証しますので担保・保証人は不要です。		